

κ. Μεταβιβαται
ΣΥ



ΕΛΛΗΝΙΚΗ ΔΗΜΟΚΡΑΤΙΑ
ΑΠΟΚΕΝΤΡΩΜΕΝΗ Δ/ΣΗ ΚΡΗΤΗΣ
ΓΕΝΙΚΗ Δ/ΝΣΗ ΔΑΣΩΝ ΚΑΙ
ΑΓΡΟΤΙΚΩΝ ΥΠΟΘΕΣΕΩΝ
ΔΙΕΥΘΥΝΣΗ ΔΑΣΩΝ ΛΑΣΙΘΙΟΥ
ΤΜΗΜΑ ΠΡΟΣΤΑΣΙΑΣ, ΔΙΟΙΚΗΣΗΣ &
ΔΙΑΧΕΙΡΙΣΗΣ ΔΑΣΩΝ
& ΔΗΜΟΣΙΟΥ ΚΑΤΗΓΟΡΟΥ
Ταχ. Δ/ση: Ρ. Καπετανάκη 8
Άγιος Νικόλαος Τ.Κ. 72100
Πληρ.: Τμήμα Β'
Τηλ.: 28410 82490
Fax: 28410 82489

Αγ. Νικόλαος, 5-2-2019

✓ Αριθμ. Πρωτ: 526

ΠΡΟΣ: Δήμο Σητείας
Βαρθολομαίου 9
Τ.Κ. 72300

ΔΗΜΟΣ ΣΗΤΕΙΑΣ
ΠΡΩΤΟΚΟΛΛΟ
Αριθ. 935
Ημερομ. 11/2/19

ΘΕΜΑ: Κοινοποίηση της 3352/11-12-2018 απόφασης της Συντονίστριας Αποκεντρωμένης Διοίκησης Κρήτης.

Σας στέλνουμε την αριθμ. **3352/11-12-2018** απόφαση της Συντονίστριας Αποκεντρωμένης Διοίκησης Κρήτης με την οποία κηρύχθηκε αναδασωτέα έκταση στις θέσεις «Βιγλί- Πλατύβολο- Φαράγγι Νεραϊδας» Τ.Κ. Κρυών - Αγ. Γεωργίου – Μαρωνιάς – Επάνω Επισκοπής Περιφέρειας Δήμου Σητείας Περιφερειακής Ενότητας Λασιθίου εμβαδού 562.483,86 τ.μ. όπως δημοσιεύθηκε στο ΦΕΚ 16/τ.Δ./30-1-2019 (ΑΔΑ: 64Θ1ΟΡ1Θ-Φ33) και παρακαλούμε για την ανάρτησή της και αποστολή σε εμάς του σχετικού αποδεικτικού.
Κατά της απόφασης αυτής μπορεί να ασκηθεί προσφυγή στον αρμόδιο Υπουργό¹ εντός της αποκλειστικής προθεσμίας των τριάντα (30) ημερών από την ημέρα της πραγματικής κυκλοφορίας του ΦΕΚ² καθώς και αίτηση ακύρωσης³ εντός εξήντα (60) ημερών από την επομένη της κοινοποίησής της, στο οικείο τριμελές διοικητικό Εφετείο⁴ από οποιοδήποτε φυσικό ή νομικό πρόσωπο έχει έννομο συμφέρον στην έκταση αυτή.

Ο Διευθυντής Δασών Λασιθίου

Εμμανουήλ Συλλιγάρος
Δασολόγος

Handwritten text at the top of the page, possibly a date or reference number.

Handwritten text in the upper middle section, possibly a name or title.

ΔΗΜΟΣ ΘΗΒΕΩΝ
ΠΡΩΤΟΚΟΛΛΟ
Αριθ. 1111
Ημερομηνία 11/11/2011

ΕΛΛΗΝΙΚΗ ΔΗΜΟΚΡΑΤΙΑ
ΥΠΟΥΡΓΕΙΟ ΠΑΙΔΕΙΑΣ, ΕΡΕΥΝΑΣ ΚΑΙ ΘΡΗΣΚΕΥΜΑΤΩΝ
ΙΝΣΤΙΤΟΥΤΟ ΤΕΧΝΟΛΟΓΙΑΣ ΥΠΟΛΟΓΙΣΤΩΝ ΚΑΙ ΕΚΔΟΣΕΩΝ ΔΙΔΑΚΤΙΚΩΝ ΒΙΒΛΙΩΝ (ΙΤΥΣΙΟ ΤΕΧΝΟΛΟΓΙΑΣ ΥΠΟΛΟΓΙΣΤΩΝ ΚΑΙ ΕΚΔΟΣΕΩΝ ΔΙΔΑΚΤΙΚΩΝ ΒΙΒΛΙΩΝ - ΙΤΥΣΙΟ ΤΕΧΝΟΛΟΓΙΑΣ ΥΠΟΛΟΓΙΣΤΩΝ ΚΑΙ ΕΚΔΟΣΕΩΝ ΔΙΔΑΚΤΙΚΩΝ ΒΙΒΛΙΩΝ)
Λεωφόρος 7ης Σεπτεμβρίου 15701, Αθήνα
Τηλ: 210 749 1222
Fax: 210 749 1224

ΚΕΝΑ: Ημερομηνία 11/11/2011, 12:30 πμ, στην αίθουσα συνεδριάσεων του Δ.Ο.Θ.

Το θέμα της συνεδρίασης είναι η συζήτηση και η ψήφιση του προτάσματος που αφορά στην ίδρυση του Εργαστηρίου Εφαρμοσμένης Γλωσσολογίας και Φωνητικής στο Γ.Π.Θ.

Η συνεδρίαση ξεκίνησε με την ανάγνωση του προτάσματος, το οποίο καταρτίστηκε από την Επιτροπή Εργαστηρίου. Στη συνέχεια, ο κ. πρόεδρος του Δ.Ο.Θ. ανέφερε ότι η ίδρυση του Εργαστηρίου Εφαρμοσμένης Γλωσσολογίας και Φωνητικής στο Γ.Π.Θ. είναι απαραίτητη για την ανάπτυξη της έρευνας και της διδασκαλίας στην Γλωσσολογία και Φωνητική. Ο κ. πρόεδρος ζήτησε από τους μετέχοντες να ψηφίσουν υπέρ του προτάσματος. Η ψήφιση έγινε ομόφωνα.





ΕΦΗΜΕΡΙΔΑ ΤΗΣ ΚΥΒΕΡΝΗΣΕΩΣ ΤΗΣ ΕΛΛΗΝΙΚΗΣ ΔΗΜΟΚΡΑΤΙΑΣ

30 Ιανουαρίου 2019

ΤΕΥΧΟΣ ΤΕΤΑΡΤΟ

Αρ. Φύλλου 16

ΑΠΟΦΑΣΕΙΣ

Αριθμ. 3352

Κήρυξη ως αναδασωτέας έκτασης συνολικού εμβαδού 562.483,86 τ.μ. στις θέσεις «Βιγλί-Πλατύβολο-Φαράγγι Νεραΐδας» Τ.Κ. Κρυών - Αγ. Γεωργίου - Μαρωνιάς - Επάνω Επισκοπής Περιφέρειας Δήμου Σητείας, Περιφερειακής Ενότητας Λασιθίου.

Η ΣΥΝΤΟΝΙΣΤΡΙΑ
ΑΠΟΚΕΝΤΡΩΜΕΝΗΣ ΔΙΟΙΚΗΣΗΣ ΚΡΗΤΗΣ

Έχοντας υπόψη:

1. Τις διατάξεις του άρθρου 24 παρ. 1 και 117 παρ. 3 του Συντάγματος.

2. Τις διατάξεις του ν. 998/1979 «Περί προστασίας των δασών και δασικών εν γένει εκτάσεων της χώρας» (ΦΕΚ 289/τ.Α'/1979) και ειδικότερα των άρθρων 38 και 41.

3. Τις διατάξεις του ν. 3208/2003 «Προστασία των δασικών οικοσυστημάτων, κατάρτιση δασολογίου, ρύθμιση εμπραγμάτων δικαιωμάτων επί δασών και δασικών εν γένει εκτάσεων και άλλες διατάξεις» (ΦΕΚ 303/τ.Α'/2003).

4. Τις διατάξεις του ν. 4280/2014 «Περιβαλλοντική αναβάθμιση και ιδιωτική πολεοδόμηση - Βιώσιμη ανάπτυξη οικισμών Ρυθμίσεις δασικής νομοθεσίας και άλλες διατάξεις» (ΦΕΚ 159/τ.Α'/8-8-2014).

5. Τις 160417/1180/8-7-1980 και 182447/3049/24-9-1980 διαταγές του Υπουργείου Γεωργίας με τις οποίες δόθηκαν οδηγίες στις Δασικές Υπηρεσίες για την κήρυξη εκτάσεων αναδασωτέων.

6. Την με αριθμ. 204262/4545/23-11-2010 εγκύκλιο του Υπουργείου Περιβάλλοντος Ενέργειας και κλιματικής Αλλαγής «Οδηγίες εφαρμογής των παραγράφων 1 και 2 του άρθρου 3 νόμου 998/79, όπως ισχύει».

7. Το ν. 2503/1997 «Διοίκηση, οργάνωση, στελέχωση της Περιφέρειας, ρύθμιση θεμάτων για την τοπική αυτοδιοίκηση και άλλες διατάξεις» (ΦΕΚ 107/τ.Α'/30-5-1997).

8. Τις διατάξεις του ν. 3200/1955 «Περί Διοικητικής Αποκέντρωσης» (Α' 97) όπως τροποποιήθηκαν και συμπληρώθηκαν μεταγενέστερα με το ν.δ. 532/1970 (Α'109)».

9. Το ν. 3852/2010 «Νέα Αρχιτεκτονική της Αυτοδιοίκησης και της Αποκεντρωμένης Διοίκησης-Πρόγραμμα Καλλικράτης», (ΦΕΚ 87/τ.Α'/07-06-2010).

10. Το π.δ. 136/2010 περί «Οργανισμού Αποκεντρωμένης Διοίκησης Κρήτης» (ΦΕΚ 136/τ.Α'/27-12-2010).

11. Την αριθμ. οικ. 8165/27-6-2017 απόφαση Συντονίστριας Αποκεντρωμένης Διοίκησης Κρήτης: Ανάθεση άσκησης αρμοδιοτήτων σε οργανικές μονάδες της Αποκεντρωμένης Διοίκησης Κρήτης και παροχή εξουσιοδότησης υπογραφής με «Με εντολή Συντονίστη» («Μ.Ε.Σ.») αποφάσεων, εγγράφων και άλλων πράξεων, στους Προϊστάμενους των οργανικών μονάδων της Αποκεντρωμένης Διοίκησης Κρήτης καθώς και σε υπαλλήλους κατηγορίας ΠΕ ή ΤΕ της Δ/νσης Αλλοδαπών και Μετανάστευσης, σύμφωνα με τις διατάξεις του άρθρου 12 του ν. 4147/2013 (Φ.Ε.Κ. τ.Α' 98), όπως ισχύουν (ΦΕΚ 2247/τ.Β'/30-6-2017).

12. Το ν. 4061/2012 «Διαχείριση και προστασία ακινήτων Υπουργείου Αγροτικής Ανάπτυξης και Τροφίμων-Ρύθμιση εμπραγμάτων δικαιωμάτων και άλλες διατάξεις», (ΦΕΚ 66/τ.Α'/22-03-2012).

13. Την αριθμ. Δ.Υ./11-12-2018 εισήγηση της Δ/νσης Δασών Λασιθίου για κήρυξη ως αναδασωτέας της έκτασης, που αναφέρεται στο θέμα, αποφασίζουμε:

Κηρύσσουμε ως αναδασωτέα με σκοπό την προστασία και την διατήρηση του δασικού χαρακτήρα της, ώστε να αποκλεισθεί η διάθεση αυτής για άλλο προορισμό, και την επαναφορά με φυσική ή τεχνητή αναγέννηση της δασικής βλάστησης στην προ της αλλοίωσης κατάσταση, την έκταση συνολικού εμβαδού 562.483,86 τ.μ. στις θέσεις «Βιγλί - Πλατύβολο - Φαράγγι Νεραΐδας» Τ.Κ. Αχλαδίων - Κρυών - Αγ. Γεωργίου και Συκιάς Περιφέρειας Δήμου Σητείας, Περιφερειακής Ενότητας Λασιθίου, που αποτελούσε ΔΑΣΙΚΗ ΕΚΤΑΣΗ (παρ. 2 του άρθρου 3, ν. 998/1979 όπως ισχύει) που εμπίπτει στην κατηγορία 1ε του άρθρου 4 ν. 998/1979 και αποτυπώνεται στο με ημερομηνία 6-9-2018 συνημμένο τοπογραφικό διάγραμμα της Δασολόγου Ελένης Μαρούδη κλ: 1:10.000 το οποίο έχει θεωρηθεί από το Δ/ντή Δασών Λασιθίου και η οποία καταστράφηκε από πυρκαγιά στις 12-7-2018.

Η έκταση έχει όρια:

Τμήμα 1 εμβαδού 46.051,36 τ.μ.

Βόρεια	Χορτολιβαδικές και βραχώδεις εκτάσεις
Νότια	Χορτολιβαδικές και βραχώδεις εκτάσεις
Ανατολικά	Δασικές, χορτολιβαδικές και βραχώδεις εκτάσεις (ρέμα)
Δυτικά	Χορτολιβαδικές και βραχώδεις εκτάσεις

Τμήμα 2 εμβαδού 178.681,82 τ.μ.

Βόρεια	Χορτολιβαδικές και βραχώδεις εκτάσεις
Νότια	Χορτολιβαδικές και βραχώδεις εκτάσεις
Ανατολικά	Δασικές, χορτολιβαδικές και βραχώδεις εκτάσεις (φαράγγι)
Δυτικά	Χορτολιβαδικές και βραχώδεις εκτάσεις

Τμήμα 3 εμβαδού 337.750,68 τ.μ.

Βόρεια	Χορτολιβαδικές και βραχώδεις εκτάσεις
Νότια	Χορτολιβαδικές και βραχώδεις εκτάσεις, χωματόδρομος και αγροτικές εκτάσεις
Ανατολικά	Χορτολιβαδικές και βραχώδεις εκτάσεις
Δυτικά	Χωματόδρομος

όπως και στο συνημμένο διάγραμμα φαίνεται το οποίο αποτελεί αναπόσπαστο μέρος της απόφασης αυτής.

Από την απόφαση αυτή δεν προκύπτει δαπάνη σε βάρος του Κρατικού Προϋπολογισμού.

Κατά της απόφασης αυτής μπορεί να ασκηθεί προσφυγή στον αρμόδιο Υπουργό¹ εντός της αποκλειστικής προθεσμίας των τριάντα (30) ημερών από την ημέρα της πραγματικής κυκλοφορίας του ΦΕΚ² καθώς και αίτηση ακύρωσης³ εντός εξήντα (60) ημερών από την επομένη της κοινοποίησής της, στο οικείο τριμελές διοικητικό Εφετείο⁴ από οποιοδήποτε φυσικό ή νομικό πρόσωπο έχει έννομο συμφέρον στην έκταση αυτή.

Η απόφαση αυτή να δημοσιευθεί στην Εφημερίδα της Κυβερνήσεως.

Αγ. Νικόλαος, 11 Δεκεμβρίου 2018

Με Εντολή Συντονίστριας Αποκεντρωμένης Διοίκησης
Ο Γενικός Διευθυντής Δασών και Αγροτικών Υποθέσεων

ΑΝΑΣΤΑΣΙΟΣ ΙΩΑΝΝΟΥ

1 Άρθρο 8, ν. 3200/1955, «περί διοικητικής αποκέντρωσης», ΦΕΚ 97/Α'/1955

2 ΣτΕ Ολομ.2081/87, 5248/95

3 αρ. 46, π.δ. 18/9-1-1989, «Κωδικοποίηση διατάξεων και νόμων για το Συμβούλιο της Επικρατείας», ΦΕΚ 8/Α'/1989

4 Από 1-1-2011, σύμφωνα με το άρθρο 47, παρ 1, ν. 3900/2010

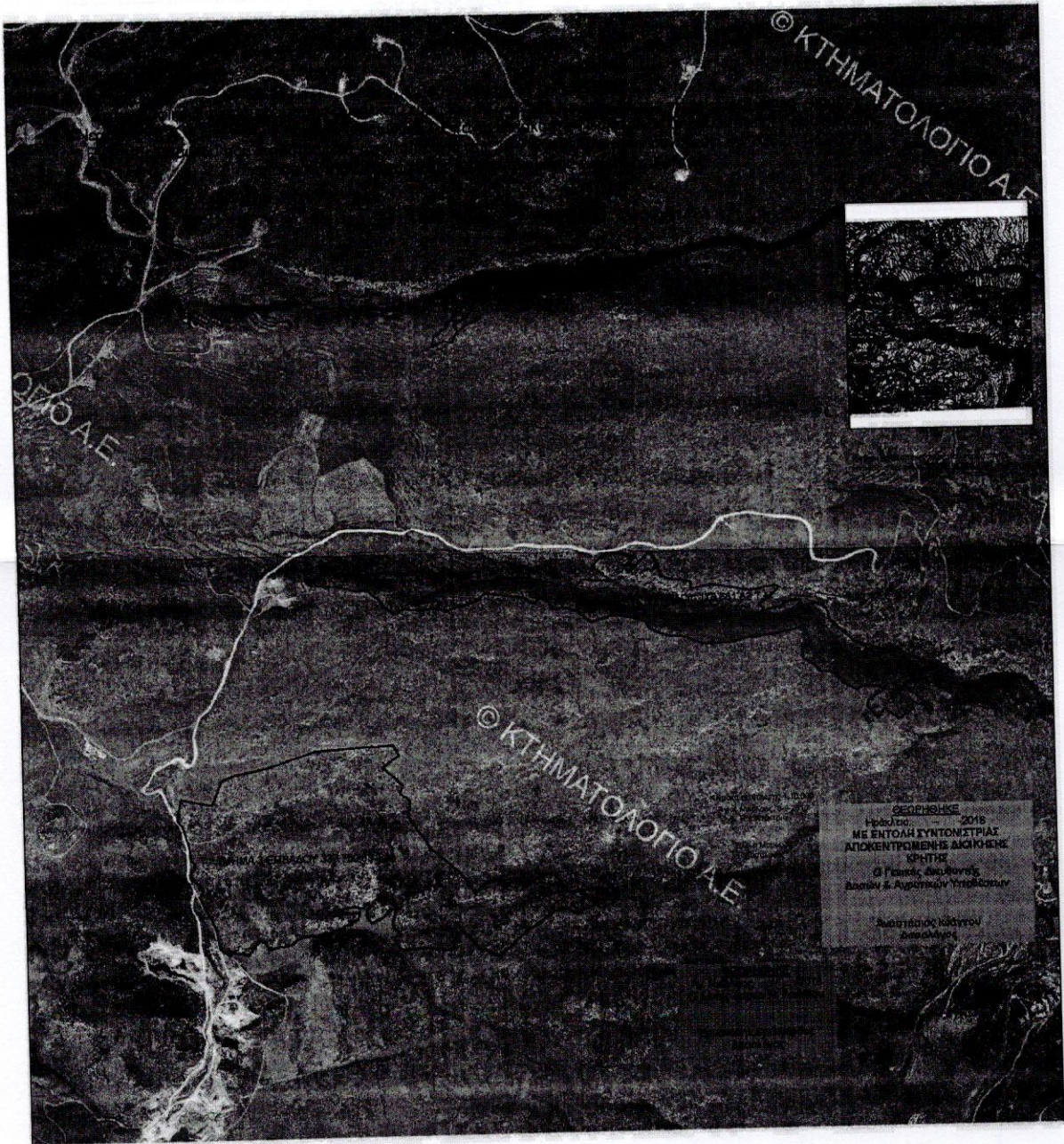
Συντεταγμένες κορυφών εκτάσεων συνολικού εμβαδού 562.483,86 τ.μ. στις θέσεις «Βιγλί- Πλατύβολο- Φαράγγι Νεραϊδας» Τ.Κ. Κρυών- Αγ. Γεωργίου – Μαρωνιάς – Επάνω Επισκοπής Περιφέρειας Δήμου Σητείας, Περιφερειακής Ενότητας Λασιθίου που κήκαν στις 12-7-2018. Συνοδεύει την 3352/11-12-2018 απόφαση.

Τμήμα 1

X=686950.3370	Y=3890377.0250
X=686914.8121	Y=3890372.1101
X=686921.5828	Y=3890354.4790
X=686885.4723	Y=3890350.7888
X=686876.8550	Y=3890363.7046
X=686840.2849	Y=3890363.2650
X=686821.2448	Y=3890364.9051
X=686789.4019	Y=3890351.4563
X=686740.4886	Y=3890321.6065
X=686725.7161	Y=3890310.4539
X=686698.7973	Y=3890323.2466
X=686661.5821	Y=3890324.5151
X=686619.5626	Y=3890314.0185
X=686576.5583	Y=3890307.1301
X=686558.8313	Y=3890314.3465
X=686538.1498	Y=3890312.3784
X=686509.2614	Y=3890305.8180
X=686490.2213	Y=3890301.2257
X=686447.7882	Y=3890283.7997
X=686422.8392	Y=3890269.3668
X=686424.8088	Y=3890258.5422
X=686435.6420	Y=3890237.2209
X=686440.8944	Y=3890226.7243
X=686442.5358	Y=3890213.9316
X=686428.7482	Y=3890183.7538
X=686411.3494	Y=3890157.1842
X=686378.5101	Y=3890137.4180
X=686373.5859	Y=3890111.5044
X=686403.1309	Y=3890122.6571
X=686425.7820	Y=3890121.0170
X=686443.5090	Y=3890150.8668
X=686430.0496	Y=3890163.0035
X=686445.8069	Y=3890174.4842
X=686457.6249	Y=3890179.4045
X=686469.1146	Y=3890186.6209
X=686490.7810	Y=3890231.8876
X=686521.6390	Y=3890235.8238
X=686551.1840	Y=3890235.8238
X=686560.1512	Y=3890238.2184
X=686554.8987	Y=3890249.3710
X=686583.7871	Y=3890251.3392
X=686588.3830	Y=3890241.1706
X=686666.8413	Y=3890244.1227
X=686716.4112	Y=3890251.9952
X=686777.9116	Y=3890248.7279
X=686837.0016	Y=3890264.8009
X=686865.5617	Y=3890258.2405
X=686881.9756	Y=3890258.8965
X=686894.4501	Y=3890286.1222
X=687004.1757	Y=3890330.8156
Τμήμα 2	
X=686189.6760	Y=3889468.9190
X=686196.8964	Y=3889460.3682
X=686215.0813	Y=3889444.8697
X=686224.7087	Y=3889428.0351
X=686259.7413	Y=3889401.8481
X=686279.2634	Y=3889416.8121
X=686327.3999	Y=3889412.2695
X=686367.3229	Y=3889416.4419
X=686396.4722	Y=3889410.2959

X=686434.4466	Y=3889421.7862
X=686477.2346	Y=3889434.3453
X=686498.5225	Y=3889455.4816
X=686599.0143	Y=3889441.5896
X=686618.0015	Y=3889427.6944
X=686630.0356	Y=3889425.5567
X=686641.5349	Y=3889436.7797
X=686645.5463	Y=3889438.6503
X=686666.9403	Y=3889427.9617
X=686676.3001	Y=3889407.9205
X=686706.2517	Y=3889411.3943
X=686743.6912	Y=3889400.4385
X=686776.8520	Y=3889369.9760
X=686842.5232	Y=3889388.0654
X=686888.5203	Y=3889379.2473
X=686922.2158	Y=3889369.3604
X=686931.0409	Y=3889350.9225
X=686979.7122	Y=3889330.0798
X=687025.5653	Y=3889327.0444
X=687073.9692	Y=3889306.7361
X=687154.9990	Y=3889309.9427
X=687180.1370	Y=3889319.5624
X=687259.5622	Y=3889328.6477
X=687333.8067	Y=3889344.4735
X=687347.7128	Y=3889333.7849
X=687356.8053	Y=3889305.7273
X=687335.6787	Y=3889287.2895
X=687337.8181	Y=3889263.5074
X=687368.3126	Y=3889247.2850
X=687381.1490	Y=3889231.2521
X=687419.1234	Y=3889227.5111
X=687444.2614	Y=3889198.6518
X=687477.1546	Y=3889182.8862
X=687491.3282	Y=3889189.2993
X=687541.3367	Y=3889189.8338
X=687546.1503	Y=3889177.8091
X=687508.4434	Y=3889153.4925
X=687505.0117	Y=3889139.4620
X=687532.0216	Y=3889108.1978
X=687550.4739	Y=3889130.1095
X=687588.9832	Y=3889105.2585
X=687626.4227	Y=3889129.5750
X=687626.4227	Y=3889146.1424
X=687646.7470	Y=3889138.6603
X=687657.4440	Y=3889139.7292
X=687668.9432	Y=3889114.8782
X=687678.0722	Y=3889127.2489
X=687600.9315	Y=3889194.8074
X=687738.6542	Y=3889221.3959
X=687621.5311	Y=3889266.1474
X=687531.9674	Y=3889286.8027
X=687472.7322	Y=3889307.1504
X=687409.0000	Y=3889363.0000
X=687405.0620	Y=3889389.3126
X=687392.2789	Y=3889403.4302
X=687370.2449	Y=3889411.3293
X=687366.6141	Y=3889407.2870
X=687338.1190	Y=3889403.5982
X=687333.4094	Y=3889416.7074
X=687318.4397	Y=3889418.8923
X=687289.8460	Y=3889413.8503
X=687280.4268	Y=3889400.0688
X=687269.4939	Y=3889400.5730
X=687237.2834	Y=3889393.3479
X=687224.1639	Y=3889410.4907
X=687249.4303	Y=3889426.4066

ΕΘΝΙΚΟ ΤΥΠΟΓΡΑΦΕΙΟ
 Για τεχνικούς λόγους στο σχεδιάγραμμα,
 από το ηλεκτρονικό αρχείο, έγινε
 σμίκρυνση κατά ποσοστό **85%**



X=686780.9234	Y=3888625.3771
X=686741.2343	Y=3888615.8816
X=686725.5823	Y=3888601.6382
X=686692.6012	Y=3888619.7915
X=686666.8872	Y=3888612.8095
X=686587.5091	Y=3888557.7911
X=686514.2078	Y=3888493.7164
X=686458.0282	Y=3888521.3652
X=686417.5007	Y=3888564.9330
X=686387.5941	Y=3888513.5453
X=686317.9985	Y=3888521.6445
X=686262.2637	Y=3888517.1635
X=686244.6552	Y=3888531.4068
X=686240.1832	Y=3888548.4429
X=686250.2452	Y=3888561.8484
X=686236.8292	Y=3888573.8575
X=686233.7463	Y=3888592.6579
X=686239.3363	Y=3888607.4598
X=686242.1313	Y=3888625.0545
X=686235.1438	Y=3888627.0094
X=686210.8272	Y=3888606.3426
X=686178.1257	Y=3888589.3065
X=686168.0637	Y=3888604.9462
X=686163.8712	Y=3888622.8202
X=686174.4922	Y=3888634.8293
X=686171.9767	Y=3888642.6492
X=686163.0327	Y=3888638.4599
X=686159.6787	Y=3888632.3158
X=686148.2191	Y=3888629.8022
X=686133.9646	Y=3888634.8293
X=686121.1076	Y=3888632.3158
X=686113.2816	Y=3888628.9644
X=686098.4681	Y=3888627.0094
X=686093.4370	Y=3888621.7031
X=686107.4121	Y=3888619.1896
X=686125.8591	Y=3888617.5139
X=686147.9396	Y=3888618.9103
X=686142.9086	Y=3888602.1534
X=686122.5051	Y=3888587.6308
X=686107.2322	Y=3888584.6277
X=686102.6868	Y=3888575.1443
X=686095.6526	Y=3888573.7294
X=686087.2481	Y=3888571.3216
X=686079.3726	Y=3888568.9726
X=686070.6742	Y=3888565.8013
X=686061.7082	Y=3888564.3234
X=686055.4783	Y=3888564.4996
X=686048.8957	Y=3888563.2076
X=686043.1360	Y=3888559.5665
X=686037.4938	Y=3888556.2778
X=686033.0859	Y=3888555.3382
X=686019.9796	Y=3888557.3349
X=686013.3383	Y=3888557.3349
X=686008.2838	Y=3888556.9826
X=686002.9355	Y=3888556.1604
X=685998.1587	Y=3888555.1502
X=685992.8692	Y=3888553.9757
X=685987.8735	Y=3888552.2726
X=685981.3498	Y=3888548.9252
X=685972.8865	Y=3888543.1113
X=685965.5987	Y=3888537.7672
X=685956.5828	Y=3888534.2157
X=685947.8257	Y=3888532.3952
X=685937.2466	Y=3888531.2794
X=685931.8395	Y=3888531.0445
X=685927.6079	Y=3888530.0461